



# STÖRUNGSMELDUNG LEICHT GEMACHT!

**Störungsmeldungs-Managementsystem**

**Ihre All-in-One-Plattform für Störungsverwaltung & Transparenz**

# Warum Störungsmeldung Leicht gemacht?

Eine umfassende Plattform zur Optimierung von Franchise-Operationen, vom Hauptsitz bis zu den Filialen. Verwalten Sie Standorte, verfolgen Sie Serviceprobleme und gewährleisten Sie vollständige Transparenz im gesamten Netzwerk.



## Mehrmandanten-Plattform

Vollständige Datenisolation zwischen Franchise-Netzwerken. Jede Franchise arbeitet in einer sicheren Umgebung und unabhängiger Konfiguration.



## Web + Mobiler Zugriff

Voll ausgestattete Anwendungen für Desktop und Mobilgeräte. Eigentümer, Vorgesetzte, Filialleiter und Schichtleiter können jederzeit und überall auf das System zugreifen.



## Echtzeit-Statusverfolgung

Überwachen Sie Probleme, SLA-Compliance und Filialstatus in Echtzeit. Automatisierte Benachrichtigungen stellen sicher, dass keine kritischen Probleme unbemerkt bleiben.



## Rechnungs- & Abonnementverwaltung

Integrierte Zahlungsabwicklung mit flexiblen Abonnementplänen. Automatische Rechnungsstellung, Zahlungsverfolgung und nutzungsbasierte Abrechnung an einem Ort.

# Einführung Ihres Franchise-Unternehmens

Bringen Sie Ihr Franchise-Netzwerk in sechs einfachen Schritten zum Laufen. Unser geführter Onboarding-Prozess deckt alles ab, von der Ersteinstellung bis zum Start Ihrer Filialen.

1

## **Einladung erhalten**

Der Franchisenehmer stellt eine Anfrage (per E-Mail).  
Wir legen das Franchise-Profil an und senden die Einladung zum Zugang.

2

## **Standorte auswählen & freischalten**

Der Franchisenehmer sieht sofort die verfügbaren Filialen seines Netzwerks.  
Er kann Filialen einzeln oder in Paketen freischalten und sofort aktivieren.

3

## **Teammitglieder einladen**

Rollenbasierte Zugänge für Filialleiter, Schichtleiter & Servicemitarbeiter.  
Einladungen werden automatisiert per E-Mail versendet – kein manueller Setup-Aufwand.

4

## **Produkte automatisch sichtbar**

Alle zugehörigen Geräte, Leuchtreklamen & Anlagen erscheinen automatisch in der Filialansicht.  
Keine zusätzliche Einrichtung erforderlich.

5

## **Störungsmeldungen direkt starten**

Die Filialen können sofort Störungen melden  
Der Hersteller erhält klare, strukturierte Einsatzinformationen.

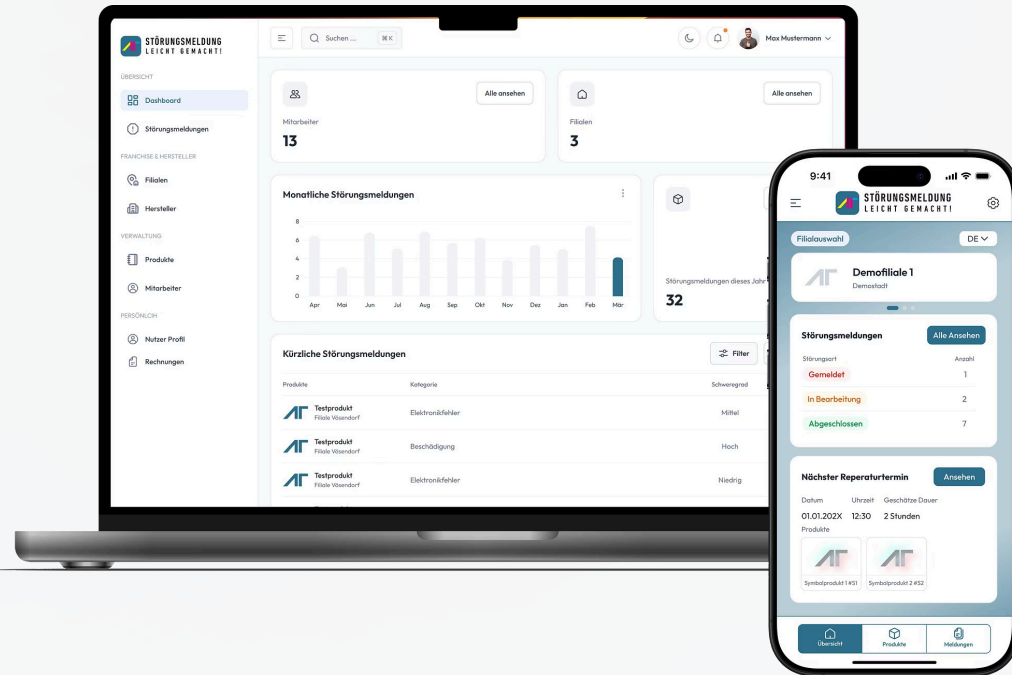
6

## **Live-Schaltung**

Ab diesem Zeitpunkt läuft alles: Transparente Abläufe, klare Verantwortlichkeiten und Echtzeit-Status zu allen Standorten.

# Ihre Kommandozentrale

Erhalten Sie sofortigen Überblick über Ihr Franchisenetzwerk. Das Dashboard zeigt Echtzeit-Metriken und wichtige Leistungsindikatoren.



- **Vollständiger Überblick** über alle Filialen, Geräte und Meldungen in einer zentralen Oberfläche
- **Echtzeit-Status & Auslastung** – keine Rückfragen, keine Unsicherheiten
- **Trends erkennen & Engpässe frühzeitig vermeiden**
- **Schnellere Entscheidungen** durch klare Kennzahlen & Filtermöglichkeiten

# Störungsmeldung in 5 einfachen Schritten

Der gesamte Meldeprozess ist in sechs übersichtlichen Schritten strukturiert, um eine schnelle und effiziente Erfassung von Störungen zu gewährleisten.

## Störungsart auswählen

9:41

STÖRUNGSMELDUNG  
LEICHT GEMACHT!

1 2 3 4 5

**Störungsart auswählen**

Bitte wählen Sie die Art der Störung aus, um eine genaue Kategorisierung der Störung anzugeben.

Lichtausfall

Mechanischer Schaden

Fremdverschulden

Weiter >

Wählen Sie die Art der Störung aus einer vordefinierten Kategorieliste (Lichtausfall, Mechanischer Schaden, Fremdverschulden)

## Bilder hinzufügen

9:41

STÖRUNGSMELDUNG  
LEICHT GEMACHT!

1 2 3 4 5

**Bilder hinzufügen**

Bitte fügen Sie mindestens drei Bilder des betroffenen Produkts hinzu, das eine Störung aufweist.

3 von 3 benötigten Bildern hinzugefügt (max 5)

Foto aufnehmen

Aus Galerie auswählen

Ihre Fotos (3/5)  
Tippen Sie auf ein Foto für die Vollbild-Ansicht.

Demo-Bild Demo-Bild

Zurück Weiter >

Fügen Sie mindestens drei Bilder hinzu, um das betroffene Produkt und die Störung zu dokumentieren

## Datum des Vorfalls

9:41

STÖRUNGSMELDUNG  
LEICHT GEMACHT!

1 2 3 4 5

**Datum des Vorfalls**

Bitte wählen Sie das Datum aus, wann die Störung eingetreten ist.

01.01.202X

Wählen Sie das Datum aus, an dem Sie das Problem bemerkt oder es aufgetreten ist. Dies hilft bei der Nachverfolgung.

Zurück Weiter >

Geben Sie das Datum an, wann die Störung eingetreten ist

## Kurzbeschreibung hinzufügen

9:41

STÖRUNGSMELDUNG  
LEICHT GEMACHT!

1 2 3 4 5

**Kurzbeschreibung hinzufügen**

Bitte beschreiben Sie die Störung textuell in Stichwörtern.

Beschreibung

Fügen Sie eine Beschreibung hinzu ...

Zurück Weiter >

Beschreiben Sie die Störung in Stichworten für eine schnelle Übersicht

## Zusammenfassung

9:41

STÖRUNGSMELDUNG  
LEICHT GEMACHT!

1 2 3 4 5

**Zusammenfassung**

Betroffenes Produkt

Symbolprodukt #95

Eintrittsdatum 01.01.202X

Störungsart Beispielstörung

Beschreibung

Optionale Störungsbeschreibung

Hochgeladene Bilder

Demo-Bild Demo-Bild Demo-Bild

Zurück Störung melden

Überprüfen Sie alle eingegebenen Daten: Produktart, Störungsart, Datum und hochgeladene Bilder

## Erfolgreich!

9:41

STÖRUNGSMELDUNG  
LEICHT GEMACHT!

1 2 3 4 5

**Erfolgreich!**

Deine Störungsmeldung wurde erfolgreich übermittelt. Unser Support-Team wird sich so schnell wie möglich darum kümmern.

Zurück zur Übersicht

Ihre Störungsmeldung wird erfolgreich übermittelt und unser Support-Team kümmert sich schnellstmöglich darum

# Rollenbasierte Zugriffssteuerung

Sicherheit und passende Zugriffsebenen sind entscheidend. Unser Berechtigungssystem gibt jedem Teammitglied genau den benötigten Zugriff.

- **Franchisenehmer (Web + App)**

- Voller Systemzugriff und Konfiguration
- Abrechnungs- und Abo-Verwaltung
- Benutzerverwaltung aller Filialen
- Globale Berichte & Analysen

- **Supervisor (Web + App)**

- Zugriff auf zugewiesene Regionen
- Regionale Leistungsberichte
- Problemüberwachung & Eskalation
- Teamüberwachung regional

- **Filialleiter (Web + App)**

- Verwaltung einzelner Filialen
- Probleme melden & verfolgen
- Filial-Team verwalten
- Ausrüstungs-/Geräteüberwachung
- Lokale Leistungsmetriken

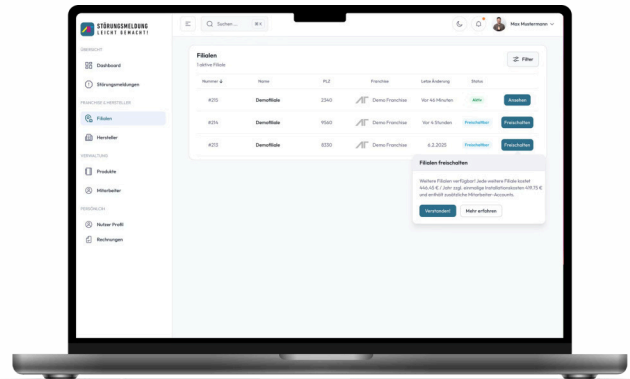
- **Schichtleiter (App)**

- Störungen melden
- Problemstatus aktualisieren
- Gerätestatus der Filiale einsehen
- Keine Filialeinstellungsänderungen

# Filial- und Geräteverwaltung

Zentrale Übersicht über Filialstandorte und Geräteinventare. Verwalten Sie Status, Kataloge und melden Sie Probleme direkt.

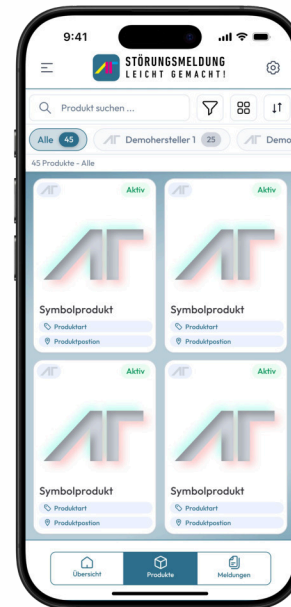
## Multi-Standort-Ansicht



Filtern Sie Filialen nach Region, Status oder Tags. Echtzeit-Übersicht zeigt den Betriebsstatus jeder Filiale.

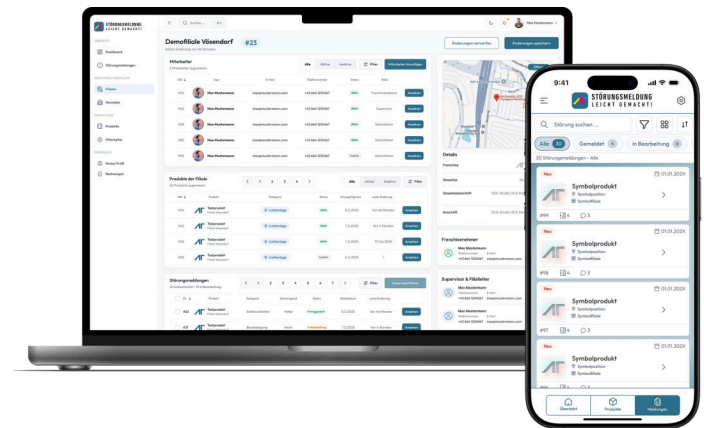
- 1 Aktiv:** Voll funktionsfähig, problemfrei.
- 2 Ausstehend:** Neuer Standort in Einrichtung.
- 3 Inaktiv:** Vorübergehend geschlossen/stillgelegt.

## Direkte Problemmeldung



Melden Sie Probleme direkt von jeder Geräteseite, inklusive Fotos und Kategorisierung. Das System leitet den Bericht automatisch nach Schweregrad und SLA-Richtlinien weiter.

## Filialansicht mit vollständigem Geräteüberblick.



Status, Historie und Meldungen pro Gerät sofort einsehbar.  
Geräteverwaltung mit nur wenigen Klicks.

# Transparente Preisgestaltung

Skalierbare Preisgestaltung, die mit Ihr

em Unternehmen wächst. Je mehr Filialen Sie verwalten, desto mehr sparen Sie.

<p><b>Grundpaket</b> <span>Empfohlen</span></p> <p>für 1-3 Filialen!</p> <p><b>€460,56 / Jahr / Filiale</b></p> <p>zzgl. Einmalige Installationskosten 419,75€. Alle Preise exkl. Mehrwertsteuer</p> <p>Weiter zu Filialenauswahl</p> <ul style="list-style-type: none"><li>✓ Unbegrenzte Störungsmeldungen</li><li>✓ Bis zu 5 Mitarbeiteraccounts</li><li>✓ Synchronisierung über mehrere Geräte</li><li>✓ Erweiterbare Freigaberechte</li><li>✓ Admin Tools</li><li>✓ Optionale Zusatzpakete auf Anfrage</li></ul>	<p><b>App-Paket 1</b></p> <p>für 4-7 Filialen!</p> <p><b>€446,45 / Jahr / Filiale</b></p> <p>zzgl. Einmalige Installationskosten 419,75€. Alle Preise exkl. Mehrwertsteuer</p> <p>Weiter zu Filialenauswahl</p> <ul style="list-style-type: none"><li>✓ Unbegrenzte Störungsmeldungen</li><li>✓ Bis zu 5 Mitarbeiteraccounts</li><li>✓ Synchronisierung über mehrere Geräte</li><li>✓ Erweiterbare Freigaberechte</li><li>✓ Admin Tools</li><li>✓ Optionale Zusatzpakete auf Anfrage</li></ul>	<p><b>App-Paket 2</b></p> <p>ab 8 Filialen!</p> <p><b>€432,96 / Jahr / Filiale</b></p> <p>zzgl. Einmalige Installationskosten 419,75€. Alle Preise exkl. Mehrwertsteuer</p> <p>Weiter zu Filialenauswahl</p> <ul style="list-style-type: none"><li>✓ Unbegrenzte Störungsmeldungen</li><li>✓ Bis zu 5 Mitarbeiteraccounts</li><li>✓ Synchronisierung über mehrere Geräte</li><li>✓ Erweiterbare Freigaberechte</li><li>✓ Admin Tools</li><li>✓ Optionale Zusatzpakete auf Anfrage</li></ul>
--	--	---

**Zahlungsoptionen:** Kreditkarte, SEPA-Lastschrift

**Abrechnungszyklen:** jährlich

# Sicherheit und Compliance auf Enterprise-Niveau

Ihre Franchise-Daten sind durch mehrere Ebenen von Sicherheitskontrollen und Compliance-Maßnahmen geschützt. Wir nehmen den Datenschutz ernst und implementieren branchenübliche Best Practices auf jeder Ebene.



## Mandantenisolation

Jede Franchise arbeitet in einer vollständig isolierten Umgebung. Keine Datenfreigabe zwischen Mandanten, Zugriffssteuerung auf Rollenbasis (RBAC) und Zeilensicherheit (RLS) sichern Berechtigungen.



## Umfassende Verschlüsselung

Alle Daten werden während der Übertragung (TLS 1.3) und im Ruhezustand (AES-256) verschlüsselt. Verschlüsselungsschlüssel werden sicher verwaltet und automatisch rotiert.



## Authentifizierung & Zugang

Multi-Faktor-Authentifizierung (MFA) ist für alle Benutzer verfügbar und für administrative Rollen obligatorisch. Sichere Sitzungsverwaltung umfasst automatische Zeitüberschreitung und Geräteverifizierung.



## DSGVO-konform

Vollständige Einhaltung europäischer Datenschutzbestimmungen, mit Datenhosting in EU-Rechenzentren. Alle erforderlichen Verträge und Rechte (Löschung, Portabilität) sind gewährleistet.



## Audit-Protokolle

Umfassende, unveränderliche Audit-Protokollierung verfolgt alle Benutzer- und Systemaktionen. Protokolle werden für Compliance-Anforderungen aufbewahrt und können exportiert werden.



## Backup & Wiederherstellung

Automatisierte tägliche Backups mit Point-in-Time-Recovery (PITR) werden verschlüsselt und geo-redundant gespeichert. Disaster-Recovery-Verfahren werden vierteljährlich getestet.

# Bleiben Sie verbunden und informiert

## Mehrkanal-Benachrichtigungssystem

### E-Mail

Wichtige Updates, detaillierte Berichte und Rechnungsbenedachrichtigungen direkt in Ihren Posteingang.



### Willkommensnachrichten

Werden nach erfolgreichem Onboarding versendet.



### Teameinladungen

Benachrichtigungen über Benutzerwaltungsereignisse.

### Push-Benachrichtigungen

Echtzeit-Benachrichtigungen bei kritischen Problemen und dringenden Serviceanfragen auf mobilen Geräten.



### Zahlungsbestätigungen

Automatische Belege nach Transaktionen.



### Erinnerungen

SLA-Fristen und Wartungsintervalle.

### In-App

Dashboard-Benachrichtigungen für Aktivitäten, Updates und Teamzusammenarbeit.



### Problembenachrichtigungen

Benachrichtigungen bei neuen Wartungsanfragen.

# Bereit zum Start?

Werden Sie Teil von Franchise-Netzwerken, die unsere Plattform nutzen. Ihr Franchise ist in weniger als 24 Stunden mit unserem geführten Onboarding betriebsbereit.

**1**

## Einladung erhalten

Der Franchisenehmer erhält eine Einladung zum System und bekommt sofort Zugriff auf sein Franchise-Profil.

**2**

## Filialen freischalten

Wählen Sie Ihre Standorte aus und aktivieren Sie diese einzeln oder als Paket sofort einsatzbereit.

**3**

## Team einladen & starten

Laden Sie Filialleiter & Mitarbeiter ein. Störungsmeldungen können sofort durchgeführt werden.

---

## Kontaktieren Sie uns

Haben Sie weitere Fragen? Unser Team steht Ihnen gerne zur Verfügung.

- [office@teamstoerungsfix.at](mailto:office@teamstoerungsfix.at)

## Bereit für den Start?

Optimieren Sie noch heute Ihr Störungsmeldungs-Management und heben Sie Ihr Geschäft auf die nächste Stufe.

[Jetzt Info anfordern](#)